



КОПИЯ

ТАМОЖЕННЫЙ СОЮЗ  
РЕСПУБЛИКИ БЕЛАРУСЬ, РЕСПУБЛИКИ КАЗАХСТАН  
И РОССИЙСКОЙ ФЕДЕРАЦИИ

Управление Роспотребнадзора по Смоленской области  
Главный государственный санитарный врач (заместитель главного государственного санитарного  
врача)  
Смоленская область

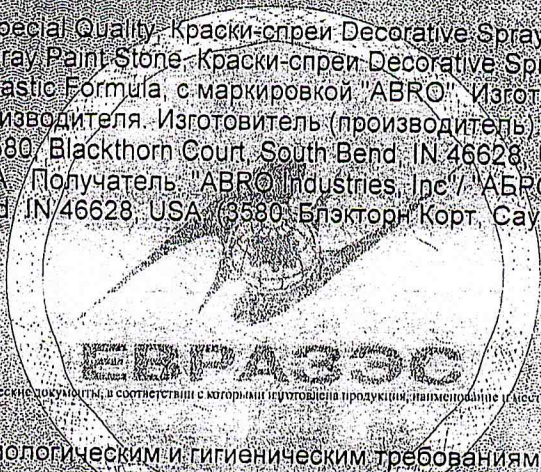
(Подпись и печать лица, являющегося уполномоченным органом, наделенным полномочиями по осуществлению государственной регистрации)

**СВИДЕТЕЛЬСТВО**  
о государственной регистрации

№ RU.67.00.01.008.E.004572.10.11

от 13.10.2011г.

Продукция  
Краски-спрей Spray Paint Special Quality, Краски-спрей Decorative Spray Paint Crackle Base Coat,  
Краски-спрей Decorative Spray Paint Stone, Краски-спрей Decorative Spray Paint Crackle Top Coat,  
Краски-спрей Spray Paint Plastic Formula, с маркировкой "ABRO". Изготовлена в соответствии с  
документами, нормами производителя. Изготовитель (производитель): "ABRO Industries, Inc",  
"ABRO Индастриес Инк" 3580 Blackthorn Court, South Bend, IN 46628, USA (3580, Блэкторн-Корт,  
Саус-Бенд, ИН 46628) США. Получатель: "ABRO Industries, Inc" / "ABRO Индастриес Инк" 3580  
Blackthorn Court, South Bend, IN 46628, USA (3580, Блэкторн-Корт, Саус-Бенд, ИН 46628) США



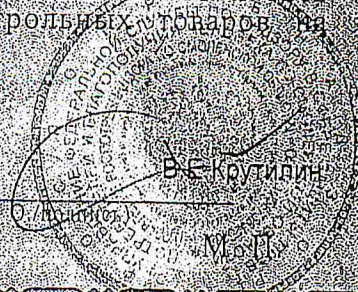
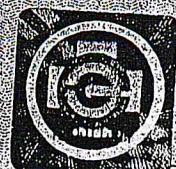
Объект соответствует требованиям (или) техническим условиям, и соответствует с которыми изготовлена продукция, наименование (наименования) объектов (продукции/услуг), изготовитель

соответствует  
Единым санитарно-эпидемиологическим и гигиеническим требованиям к товарам, подлежащим  
санитарно-эпидемиологическому надзору (контролю), - утв. Решением Комиссии таможенного союза  
№ 299 от 28.05.2010 г. раздел 5 главы III  
прошла государственную регистрацию, внесена в Реестр свидетельств о  
государственной регистрации и разрешена для производства, реализации и  
использования  
для защиты стальных поверхностей от коррозии для внутренних и наружных работ в жилом,  
промышленном и гражданском строительстве

Настоящее свидетельство выдано на основании (перечислить рассмотренные  
протоколы исследований, наименование организации (испытательной лаборатории,  
центра) проводившей исследования, другие рассмотренные документы):  
Протокол испытаний № 141-09-ПР от 14.09.2011г. ФГУ "736 Главный центр государственного  
санитарно-эпидемиологического надзора Министерства обороны Российской Федерации" (Атт.  
аккр. ЦСЭН № РОСС RU 0001.510441). Паспорт безопасности продукции. Экспертное заключение  
ФБУЗ "Центра гигиены и эпидемиологии в Смоленской области" № 5575 от 30 сентября 2011 года

Срок действия свидетельства о государственной регистрации устанавливается на весь  
период изготовления продукции или поставок подконтрольных товаров на  
территорию таможенного союза

Подпись, ФИО, должность уполномоченного лица,  
выдавшего документ и печать органа (учреждения),  
выдавшего документ



№ 0128414